

SKRÓCONA INSTRUKCJA PAROWANIA REKUPERATORA ENSY Z WiFi i uruchomienie aplikacji w telefonie. (zajmuje 10 minut)

Zainstaluj 2 aplikacje:

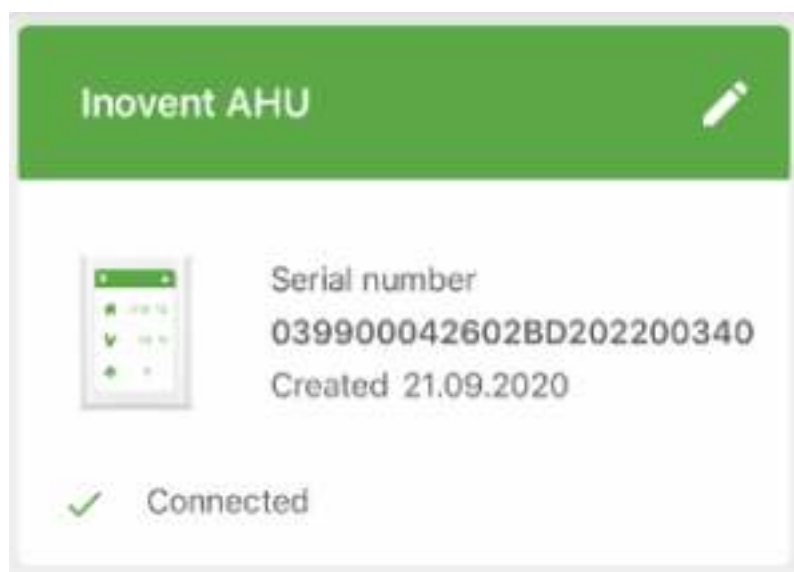
- **Bitzer Smart Connect** - parowanie wifi
- **Ensy®** - mobilna aplikacja do twojego rekuperatora



Bitzer Smart Connect służy do połączenia jednostki z siecią wifi, po włączeniu jednostki mamy 2 minuty na konfigurację. Nazwa sieci nie może być dłuższa niż 24 znaki, w innym przypadku aplikacja Bitzer nie połączy się prawidłowo z rekuperatorem. Jeśli wifi wejdzie w stan hibernacji:

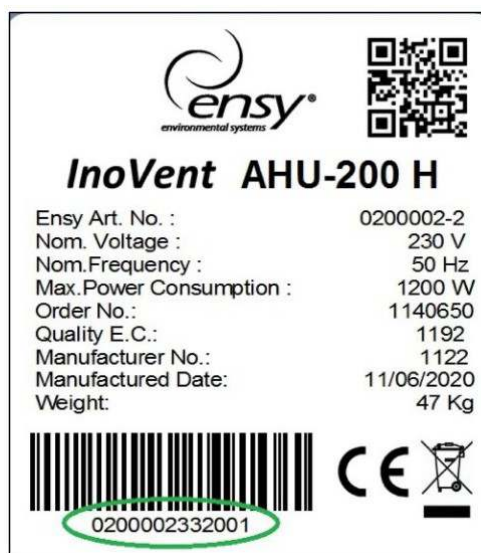
1. wyłącz pracę rekuperatora na wyświetlaczu
2. odłącz rekuperator z zasilania lub wymnij wtyczkę USB wyświetlacza na około 30-60 sekund w celu restartu gotowości wifi.

Postępować zgodnie z poleceniami. Jeśli wszystko się powiedzie otrzymamy ekran potwierdzający połączenie urządzenia z wifi jak niżej i możemy przejść do drugiej aplikacji.



Ensy® służy do sterowania urządzeniem przez aplikację na twoim telefonie. Za pierwszym razem należy przeprowadzić konfigurację.

- przygotuj **numer MAC** urządzenia, odczytany z menu panelu sterowania „Unit information”- grafika niebieska, po lewej stronie.
 - zwróć uwagę że na numer składa się z: cyfr, dwukropków i dużych liter.
 - wpisz numer Mac bez dwukropków i używaj małych liter
 - w takim formacie: **98f4ab1de0e1**
- oraz **numer urządzenia** odczytany z naklejki informacyjnej wewnątrz jednostki.6 ostatnich cyfr musi zawierać kropki pomiędzy każdymi z dwóch cyfr. Opis wizualny pod grafiką czarną.

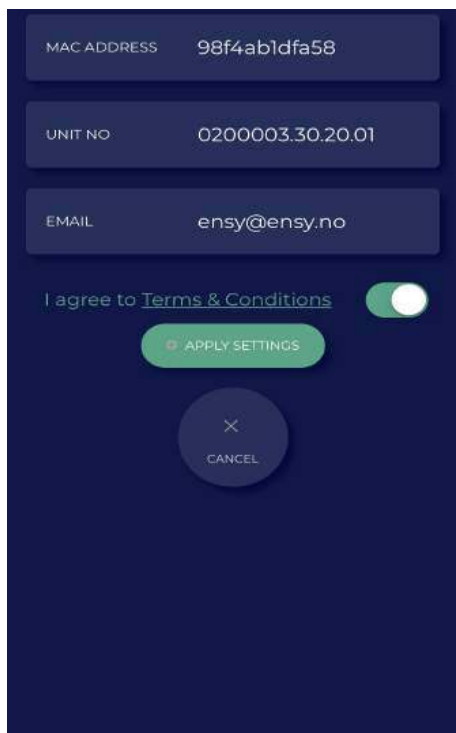


Zwróć uwagę na formę zapisania adresu MAC: **98f4ab1de0e1**
*w linii ciągłej z małymi literami, bez znaków specjalnych i bez spacji

Zwróć uwagę na format wpisania numeru format prawidłowy: **0200002.33.20.01**

Krok ostatni parowanie urządzenia.

W aplikacji naciśnij przycisk ustawień (SETTINGS), otworzy się menu, w którym możesz wpisać potrzebne informacje i wypełnij informacje zgodnie z opisem powyżej.



The screenshot shows a settings menu with a dark blue background. It contains the following fields and controls:

- MAC ADDRESS: 98f4ab1dfa58
- UNIT NO: 0200003.30.20.01
- EMAIL: ensy@ensy.no
- A toggle switch for "I agree to [Terms & Conditions](#)" is turned on.
- A green button labeled "APPLY SETTINGS".
- A circular button with a white 'X' icon and the text "CANCEL".

1. Po akceptacji należy zweryfikować połączenie. Aplikacja i sterowanie rekuperatorem jest zabezpieczone przed niepowołanym zalogowaniem osób trzecich.
2. Zanim przejdziesz do weryfikacji temperatur, przygotuj się.
3. Na panelu sterowania naucz się zmieniać **sprawnie** temperaturę, będzie to potrzebne do weryfikacji i będzie na to tylko 10s.
4. Jak będziesz gotowy **naduś START** w aplikacji. **Wybierz i zaakceptuj** temperaturę żadaną przez aplikację ENSY® i **pozostaw ją tak do upłynięcia 10 sekund**. Sterownik poprosi o zmianę temperatury jeszcze raz, **Powtórz operacje**. Po zakończeniu konfiguracji w aplikacji ENSY® otworzy się menu TEMPERATURA.
5. Teraz już możesz korzystać z twojej aplikacji Mobile Ensy®